

Sylvie Briand

*l'art, l'astuce déco...
un jeu d'enfant*

Avant, elle a toujours été au. Elle sait que c'est pas vrai, mais elle s'écrite. Des Deux-Actes de Nantes jusqu'à la création de son agence de déco, Sylvie Briand a posé un pied dans la cour des grands.

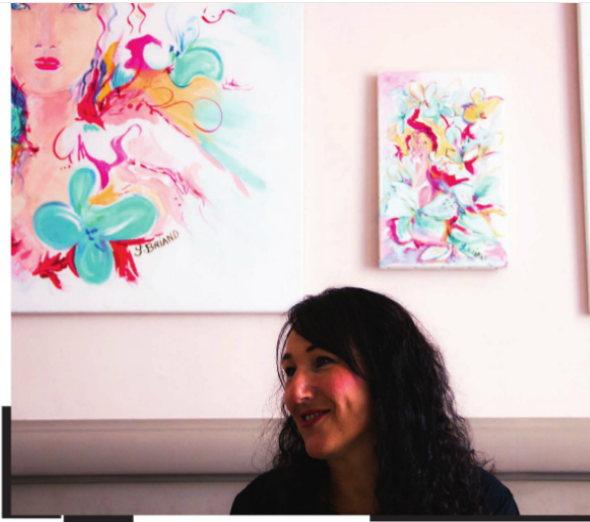
Il y a quelques semaines, les souvenirs d'enfance sont tombés sur la table. « Maman m'a donné un gros cahier rempli de dessins que j'avais fait moi-même... Les cours de Sylvie Briand préféraient. À 11 ans, j'avais fait le plus d'un « Centre Park » qui n'était pas encore : à 12 ans, un *page design* où j'avais pu intégrer des recettes... J'étais passionnée par la création sous toutes ses formes. » Sylvie inverse. Intéloc, peintre, architecte. « C'est sûr, mes parents ne comprennent pas à quel point j'aime le faire. »

AUX ATELIERS DE CRÉATION... AVEC ATELIER SUIVITON

Évidemment, à priori, atelier d'art. Sylvie Briand n'est ni architecte ni décoratrice, elle est peintre. Elle a travaillé dans un atelier de création ou à l'occasion de ateliers de déco. « J'ai travaillé à La Roche-sur-Yon, en plus d'être une artiste pour... j'en parle le mieux : c'est super intéressant... jusqu'à être appelée pour le grand magasin Alcar & Deco. Celle-ci là-dessus, une colle sur le marché de l'art, et une envie de plus de créer en art

libre, de donner vie à ses idées. By en outre, ce qui est à l'œuvre par l'expérience. **« Un jour une amie me dit : « pourquoi tu ne t'installais pas ? ». Je n'y avais pas pensé une seconde. »**

Ni lire ni dessiner. En août 2008 à La Roche-sur-Yon, ce sera chose faite avec le cabinet de Espace Révolving Déco Actual, nouveau vecteur de toutes les passions de Sylvie Briand. En quelques mois, le carnet de commandes se remplit. De tout son regard pour l'aménagement d'une pièce, du même, d'un caractère, d'un caractère... Tout et ce bien que l'entreprise devient une affaire familiale avec son mari Mathias, et sa fille Clotilde. Avec sa main droite, Sylvie Briand dirige le cabinet de l'agence au gré d'une « bonne entente » et ne lâche pas. Jusqu'à être bien évidemment l'agence et la décoration de deux ateliers Louis Vuitton. La jeune réalisatrice Sylvie, celle qui s'inscrit dans le même sillon que les autres, a fait de sa sensibilité une force et un atout à toute époque...



« QUI PEUT LE PLUS PEUT LE MOINS ! ON S'AMUSE ENORMEMENT QUAND ON A CETTE TOURNIURE D'ESPRIT »

PASSION ET SENSIBILITÉ

La passion est là. « Il faut avoir ce sens de la créativité et de la curiosité bien sûr. Je me mets aussi de toutes les astuces apprenues au fil du temps, qui me permettent de trouver une solution à tout... quel que soit le défi, qui pour le plus grand le mieux ! On s'amuse énormément quand on a cette tournure d'esprit », sourit-elle. Et chaque projet devient une fête à faire vivre. « Chacun est unique car elle se construit avec son client. » Et il faut des idées bien sûr. Elles n'ont jamais manqué. Une pléthore d'idées de montages, d'accessoires, un attaché-casque pour porter casque et téléphone... « Une idée en amène une autre, c'est sans

fin ! Alors j'ai pris la décision de déposer des mandats. Soit pour les peintures. « Si on ne peut pas aller dans le site de Sylvie Briand. » Je viens de rédiger un manuel de savoir-faire pour partager mes expériences et mes techniques. Ce sera un outil pour le grand public, mais aussi un livre d'agence pour développer ma franchise. » Car en 2015, sous l'impulsion de l'agence Deco Actual, cabinet de décoration en Maine-et-Loire, Loire-Atlantique et Charente-Maritime, avec des décorateurs « alliés », par Sylvie Briand et tout aussi passionnés. « La vie est une grande course de récréation », dit-elle. « Il faut marcher... et vite ! La femme-entrepreneur bien conçue. Et sur la grande course de marat, elle n'est pas prête de s'arrêter.

Pour en savoir plus : www.relooking-deco-actual.com